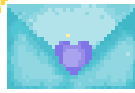


登録を  
お待ちして  
います



# メールねやがわ

アドレスが  
変わりました！

## neyagawa@e.ikkr.jp

ぜひ登録、および変更手続きを行って、お知らせ情報をご活用ください。

### <登録方法>

iモード・Yahoo!ケータイ・Ezwebなど、インターネット対応の携帯電話、またはパソコンから空メールを送信してください。

<p><b>(1) 空メール送信</b> 上記アドレスを直接入力するか、下記のQRコード読み取り機能を使って空メール(題名・本文なし)を送信してください。</p> 	<p><b>(4) 校区などの選択</b> ご希望の小学校区、中学校区または市域一斉のみを選択してください。</p> <p>* 校区(複数可)を選択されても市域一斉情報は自動的に配信されます。 ⇒「次へ」をクリック</p>	<p><b>(6) 登録情報確認</b> 確認画面で入力情報を確認して「登録」をクリック(修正もできます)。⇒「本登録完了」メールが自動返信されます。</p>
<p><b>(2) 登録画面</b> 自動返信されてきた「仮登録完了」メールを開き、本文下部にしている3つのURLから該当するものを選択してください。</p> <p><b>① SSL 非対応携帯電話</b> (SSL=データを暗号化し、個人情報などを安全に送受信するしくみ)</p> <p><b>② SSL 対応携帯電話</b></p> <p><b>③ PC(パソコン)から登録</b> ①か②は、お使いの携帯電話の取扱説明書をごらんください。不明の場合は①を選択してください。</p>	<p><b>(5) カテゴリ選択</b></p> <p><b>① 「安心・安全」</b> 不審者や事件など暮らしの安心・安全につながる情報</p> <p><b>② 「校区情報」</b> 学級閉鎖や行事案内など各学校から配信される情報</p> <p><b>③ 「お知らせ情報」</b> 市の行事やイベント等など市域全域にお知らせする情報</p> <p><b>④ 「徘徊高齢者情報」</b> 徘徊して行方がわからない高齢者の発見協力依頼と、その方の特徴が配信される情報</p> <p>* ①②③④の希望するカテゴリを選んでください。 * (4)で「市域一斉のみ」を選んだ場合、「校区情報」は配信されません。 ⇒「次へ」をクリック</p>	<p><b>(7) メール受信</b> その後は、お知らせする事案がある時のみメールが配信されます。</p> <p><b>&lt;ご注意&gt;</b> お問い合わせ等は下記(情報化推進課)にお願いします。自動返信されたメールに返信できません。</p>
<p><b>(3) サービス利用契約同意</b> サービスのご案内についてお読みいただき「同意する」を選択してください。</p>	<p><b>&lt;お願い&gt;</b></p> <p>① 自動返信メールの送信元である <b>anzen@city.neyagawa.osaka.jp</b> からのメールが届くようにしてください(このアドレスには返信できません)。</p> <p>② 登録・配信は無料ですが、通信費用(パケット代金など)は、ご利用される方の負担です。料金は、ご契約コース等で異なりますので、お使いの携帯電話会社にお問い合わせください。</p>	

### <登録の変更や削除の方法>

登録している携帯電話またはパソコンからもう一度 **neyagawa@e.ikkr.jp** に 空メール(件名・本文なし)を送ってください。 \*上記QRコードも利用できます。

- (1) 自動返信メール「登録情報変更」が送られてきます。
- (2) 登録と同じように3つの中から該当するURLをクリックしてください。
- (3) つぎのいずれかを選んでください。

**① 「登録内容の確認」 校区やカテゴリを追加・削除する場合**

- ・「校区を追加する」⇒希望の校区にチェックを入れて「追加」をクリック。
- ・「カテゴリを追加する」⇒該当カテゴリにチェックを入れて「追加」をクリック。
- ・すでに登録された校区やカテゴリを削除する場合は、該当する校区やカテゴリの右にある「削除」をクリックして削除内容を確認のうえ「削除」をもう一度クリック。

**② 「登録サービスの解除」 登録を解除する(安心・安全メールの配信をストップ) 場合**

- ・解除するアドレスを確認 ⇒「解除」をクリック

\* ①②いずれの場合も、最後に「戻る」をクリックして登録内容変更メニュー画面に戻れば完了です。 **登録変更の完了通知メールは返信されません。**