

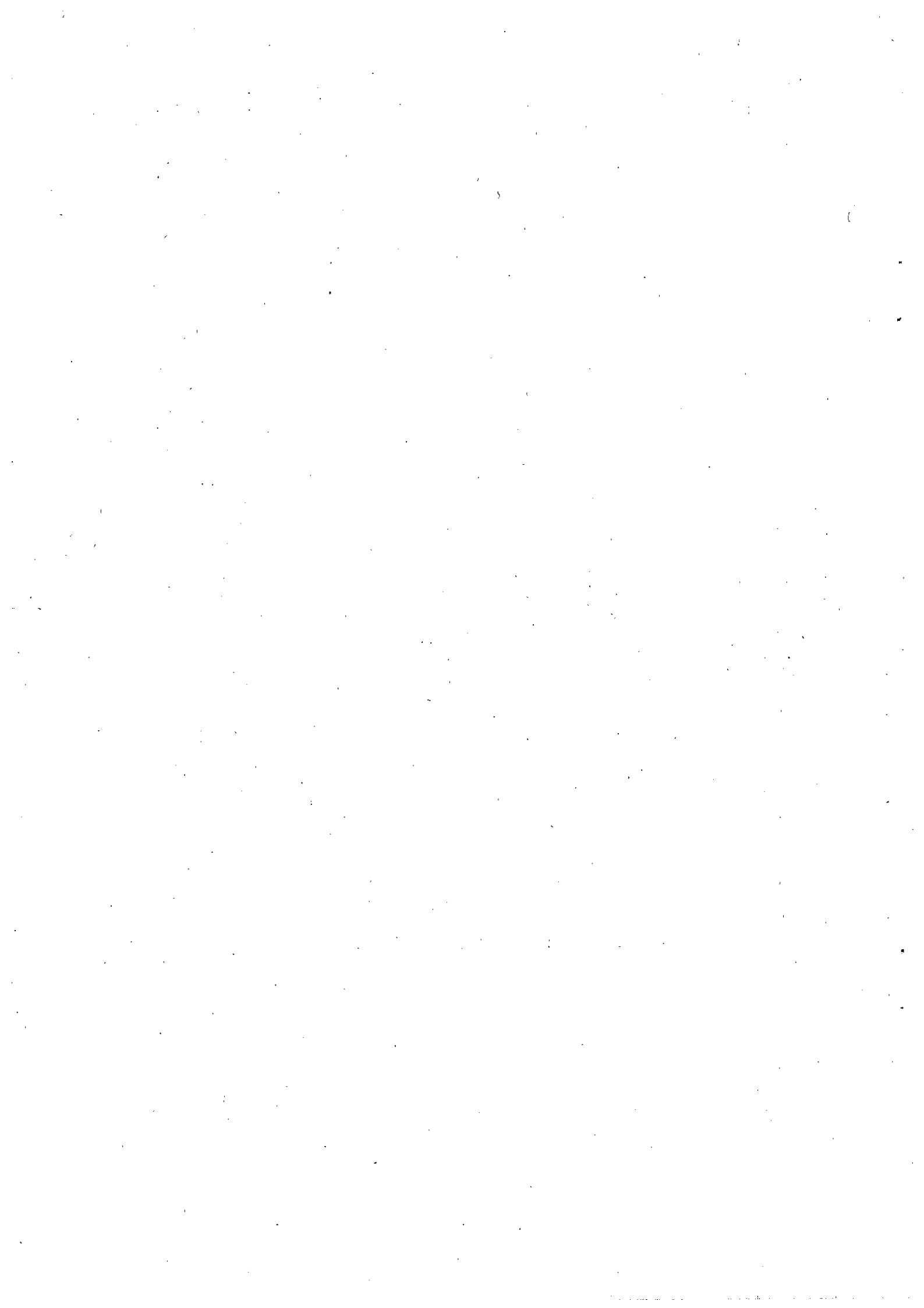
(別冊)

一般会計  
寝屋川市 特別会計 補正予算  
公営企業会計

予算に関する説明書

平成27年3月

市議会定例会



# 目 次

会 計 名	頁
平成 26 年度寝屋川市一般会計補正予算 (第 6 号)	1
平成 26 年度寝屋川市国民健康保険特別会計補正予算 (第 3 号)	20
平成 26 年度寝屋川市介護保険特別会計補正予算 (第 3 号)	33
平成 26 年度寝屋川市公共用地先行取得事業特別会計補正予算 (第 1 号)	37
平成 26 年度寝屋川市水道事業会計補正予算 (第 2 号)	40
平成 26 年度寝屋川市下水道事業会計補正予算 (第 2 号)	46

## 平成 26 年度 寝屋川市一般会計補正予 算（第 6 号）

平成 26 年度寝屋川市の一般会計の補正予算（第 6 号）は、次に定めるところによる。

（歳入歳出予算の補正）

第 1 条 歳入歳出予算の総額に歳入歳出それぞれ 247,501 千円を追加し、歳入歳出それぞれ 79,464,586 千円とする。

2 歳入歳出予算の補正の款項の区分及び当該区分ごとの金額並びに補正後の歳入歳出予算の金額は、「第 1 表 歳入歳出予算補正」による。

（繰越明許費）

第 2 条 地方自治法第 213 条第 1 項の規定により、翌年度に繰り越して使用することができる経費は、「第 2 表 繰越明許費」による。

（地方債の補正）

第 3 条 地方債の変更は、「第 3 表 地方債補正」による。

平成 27 年 3 月 2 日提出

寝屋川市長 馬 場 好 弘

第1表 歳入歳出予算補正

歳入

款	項	補正前の額	補正額	計
		千円	千円	千円
13 国庫支出金		18,869,302	286,325	19,155,627
	2 国庫補助金	2,123,765	286,325	2,410,090
18 諸収入		1,183,429	10,276	1,193,705
	6 雑入	503,964	10,276	514,240
19 市債		5,516,000	△49,100	5,466,900
	1 市債	5,516,000	△49,100	5,466,900
歳入合計		79,217,085	247,501	79,464,586

歳 出

款	項	補正前の額	補正額	計
		千円	千円	千円
2 総務費		5,781,150	△40,442	5,740,708
	1 総務管理費	3,988,919	△40,442	3,948,477
3 民生費		43,075,201	165,329	43,240,530
	2 児童福祉費	13,247,009	159,258	13,406,267
	4 老人福祉費	5,994,951	6,071	6,001,022
5 産業経済費		254,313	125,450	379,763
	2 商工費	158,836	125,450	284,286
6 土木費		6,263,784	△35,000	6,228,784
	2 道路橋梁費	761,093	△35,000	726,093
7 消防費		2,838,131	△70,381	2,767,750
	1 消防費	2,838,131	△70,381	2,767,750
11 諸支出金		1,068,779	102,545	1,171,324
	1 基金費	1,067,779	102,545	1,170,324
歳 出	合 計	79,217,085	247,501	79,464,586

第2表 繰越明許費

款	項	事業名	金額
2 総務費	1 総務管理費	市まち・ひと・しごと創生総合戦略策定事業	千円 4,410
3 民生費	2 児童福祉費	民間保育所整備助成事業	194,487
		子ども医療助成事業	159,258
5 産業経済費	2 商工費	商業振興買い物弱者支援補助金	1,500
		空き店舗等の活用支援補助金	1,000
		商品券等発行事業支援補助金	103,800
		創業応援事業補助金	4,000
		機器設備導入支援補助金	15,000
		創業支援セミナー事業	150
6 土木費	4 都市計画費	京阪本線連続立体交差事業	20,520
(参考) 合計			504,125

### 第3表 地方債補正

#### 1. 変更

起債の目的	補 正 前			
	限度額	起債の方法	利 率	償還の方法
消防防災施設等整備事業	千円 89,900	普通貸借 又 は 証券発行	% 5.0 以内	政府資金については、その融資条件により、銀行その他の場合にはその債権者と協定するものによる。 ただし、市財政の都合により据置期間及び償還期限を短縮し、又は繰上償還もしくは低利に借換えすることができる。
道路橋梁整備事業	49,800	”	”	”
計	139,700			

[参 考]

補正（変更）後の地方債限度額合計は、4,991,900千円



補 正 後			
限度額	起債の方法	利 率	償還の方法
千円 54,900	普通貸借 又 は 証券発行	% 5.0 以内	政府資金については、 その融資条件により、銀行その他の場合にはその 債権者と協定するものによる。 ただし、市財政の都合により据置期間及び償還 期限を短縮し、又は繰上償還もしくは低利に借換 えすることができる。
35,700	”	”	”
90,600			

歳入歳出補正予算事項別明細書

1 歳 入

1 3 款 国庫支出金

2 項 国庫補助金

目	補正前の額	補 正 額	計
	千円	千円	千円
1 総務費国庫補助金	49,838	286,982	336,820
5 土木費国庫補助金	425,808	△657	425,151
計	2,123,765	286,325	2,410,090

1 8 款 諸収入

6 項 雑入

4 雑 入	503,412	10,276	513,688
計	503,964	10,276	514,240

1 9 款 市債

1 項 市債

1 総 務 債	3,834,600	△35,000	3,799,600
4 土 木 債	690,600	△14,100	676,500
計	5,516,000	△49,100	5,466,900

節		説明	
区分	金額		
社会保障・税番号制度システム整備費補助金	千円 △12,466	社会保障・税番号制度システム整備補助 (補助基本額) △18,700千円 (補助率) 2/3	千円 △12,466
がんばる地域交付金	38,861	がんばる地域交付金 (補助率) 定額補助	38,861
地域住民生活等緊急支援のための交付金	260,587	地域住民生活等緊急支援のための交付金 (補助率) 定額補助	260,587
住宅・建築物安全ストック形成事業費補助金	△657	住宅・建築物安全ストック形成事業補助 (補助基本額) △1,971千円 (補助率) 1/3	△657

4市組合再商品化合理化 拠出金分配金	10,276	4市組合再商品化合理化拠出金分配金	10,276
-----------------------	--------	-------------------	--------

消防防災施設等整備事業 債	△35,000	消防防災施設等整備事業債	△35,000
道路橋梁整備事業債	△14,100	道路橋梁整備事業債	△14,100

2 歳 出

2 款 総務費

1 項 総務管理費

目	補正前の額	補 正 額	計	補 正 額 の 財 源 内 訳			
				特 定 財 源			一般財源
				国府支出金	地 方 債	そ の 他	
千円	千円	千円	千円	千円	千円	千円	千円
2 情報管理費	402,332	△20,352	381,980	△12,466 国庫支出金	-	-	△7,886
3 企画費	112,586	4,410	116,996	4,410 国庫支出金	-	-	-
4 財産管理費	32,735	△24,500	8,235	△657 国庫支出金	-	-	△23,843
14 防災防犯費	299,866	0	299,866	38,861 国庫支出金	△35,000	-	△3,861
計	3,988,919	△40,442	3,948,477	30,148	△35,000	-	△35,590

節 説 明		事 業 概 要
区 分	金 額	
13 委託料	千円 △20,352	[効率的な行政運営] 千円
委託料	△20,352	1. 情報システムの運用管理に要する経費 社会保障・税番号制度導入に伴う基幹系情報システム 改修委託料の減額補正 △20,352
8 報償費	126	[効率的な行政運営]
報償費	126	1. 市政運営の企画・調整に要する経費 4,410 市まち・ひと・しごと創生総合戦略の策定に係る経費
9 旅費	19	報償 126 旅 19 消 70 食 2
普通旅費	19	郵 2 委 4,191
11 需用費	72	
一般消耗品費	70	
食糧費	2	
12 役務費	2	
郵便料	2	
13 委託料	4,191	
委託料	4,191	
15 工事請負費	△24,500	[効率的な行政運営]
工事請負費	△24,500	1. 普通財産管理業務に要する経費 △24,500 いきいき文化センター旧館解体撤去工事の減額補正

3款 民生費

2項 児童福祉費

目	補正前の額	補正額	計	補正額の財源内訳			
				特定財源			一般財源
				国府支出金	地方債	その他	
8 子ども医療 助成費	千円 646,762	千円 159,258	千円 806,020	千円 134,142 国庫支出金	千円 -	千円 -	千円 25,116
計	13,247,009	159,258	13,406,267	134,142	-	-	25,116

4項 老人福祉費

1 老人福祉総 務費	5,473,300	6,071	5,479,371	-	-	-	6,071
計	5,994,951	6,071	6,001,022	-	-	-	6,071

節 説 明		事 業 概 要			
区 分	金 額				
11 需用費	千円 557	〔子育てしやすい環境の整備〕			
一般消耗品費	25	1. 子ども医療助成業務に要する経費		159,258	
印刷製本費	532	(1) 子ども医療助成(拡充分)		159,258	
		(ア) 子ども医療費公費負担(扶)		141,210	
12 役務費	11,205	(対象者)			
		・中学生及び高校生世代(18歳に到達した年度の末日まで)の 入院・通院			
郵便料	2,388	対 象 月 平 均	給 付 1人当たり	公費負担額	
手数料	8,817	区 分 対象者数(A)	種 別 公費負担額(B)	(A)×(B)×8ヶ月	
13 委託料	6,286	中 学 生 5,870人	入 院 172円	8,094千円	
			通 院 1,328円	62,380千円	
委託料	6,286	高 校 生 世 代 6,104人	入 院 235円	11,485千円	
			通 院 1,193円	58,249千円	
20 扶助費	141,210	食事療養費		1,002千円	
		合 計 11,974人		141,210千円	
子ども医療費公 費負担額	141,210	(イ) 審査支払等手数料		8,817	
		(ウ) その他		9,231	
		消 25 印 532 郵 2,388 委 6,286			

28 繰出金	6,071	〔繰出金〕			
他会計繰出金	6,071	1. 介護保険特別会計繰出金の追加補正		6,071	

5款 産業経済費  
2項 商工費

目	補正前の額	補正額	計	補正額の財源内訳			
				特定財源			一般財源
				国府支出金	地方債	その他	
2 商工業振興費	千円 65,996	千円 125,300	千円 191,296	千円 121,909 国庫支出金	千円 -	千円 -	千円 3,391
3 産業振興センター費	21,001	150	21,151	126 国庫支出金	-	-	24
計	158,836	125,450	284,286	122,035	-	-	3,415

6款 土木費  
2項 道路橋梁費

3 道路新設改良費	83,911	△35,000	48,911	-	△14,100	-	△20,900
計	761,093	△35,000	726,093	-	△14,100	-	△20,900



節 説 明		事 業 概 要	
区 分	金 額		
19 負担金、補助及び交付金	千円 125,300	[商業の振興]	千円
補助金	125,300	1. 商業活性化総合支援事業の推進に要する経費 商業振興買い物弱者支援補助金	1,500
		2. 魅力ある商店街づくりの推進に要する経費 空き店舗等の活用支援補助金	1,000
		3. 消費拡大や消費意欲の向上に要する経費 商品券等発行事業支援補助金 元気わくわく商品券	103,800
		[工業の振興]	
		1. 経営の活性化、技術力の強化に要する経費	19,000
		(1) 創業応援事業補助金	4,000
		(2) 機器設備導入支援補助金	15,000
8 報償費	150	[工業の振興]	
報償費	150	1. 産業振興センターの機能強化に要する経費 創業支援セミナーに係る経費(報償)	150

15 工事請負費	△35,000	[利便性の高い快適なまちづくり]	
工事請負費	△35,000	1. 橋梁長寿命化の推進に要する経費 橋梁長寿命化修繕工事の減額補正	△35,000

## 7款 消防費

## 1項 消防費

目	補正前の額	補正額	計	補正額の財源内訳			
				特定財源			一般財源
				国府支出金	地方債	その他	
1 常備消防費	千円 2,789,410	千円 △70,381	千円 2,719,029	千円 -	千円 -	千円 -	千円 △70,381
計	2,838,131	△70,381	2,767,750	-	-	-	△70,381

## 11款 諸支出金

## 1項 基金費

3 財政調整基金費	748,344	102,545	850,889	-	-	-	102,545
計	1,067,779	102,545	1,170,324	-	-	-	102,545

節・説明		事業概要	
区分	金額		
19 負担金、補助及び交付金	千円 △70,381	【危機管理体制の充実】	千円
負担金	△70,381	1. 常備消防力の充実に要する経費 枚方寝屋川消防組合負担金の減額補正	△70,381

25 積立金	102,545	【健全な財政運営】	
財政調整基金積立金	102,545	1. 計画的な財政運営に要する経費 財政調整基金積立金の追加補正	102,545

地方債補正の前々年度末及び前年度末における現在高並びに  
当該年度末における現在高の見込みに関する調書

区 分	前々年度末 現在高	前年度末 現在高	当 該 年 度 中 増 減 見 込					
			当該年度中起債見込額			当該年度中元金償還見込額		
			補正前の額	補 正 額	補正後の額	補正前の額	補 正 額	補正後の額
1. 普通債	68,137,467	66,640,474	5,516,000	△ 49,100	5,466,900	8,252,493	0	8,252,493
(1) 総 務	41,268,091	41,918,268	4,307,000	△ 35,000	4,272,000	4,107,228	0	4,107,228
(5) 土 木	13,941,995	11,393,122	690,600	△ 14,100	676,500	2,170,783	0	2,170,783
合 計	68,137,467	66,640,474	5,516,000	△ 49,100	5,466,900	8,252,493	0	8,252,493

※平成25年度繰越明許費の起債額は含まない。

(単位:千円)

当該年度末現在高見込額		
補正前の額	補正額	補正後の額
63,903,981	△ 49,100	63,854,881
42,118,040	△ 35,000	42,083,040
9,912,939	△ 14,100	9,898,839
63,903,981	△ 49,100	63,854,881



## 平成 26 年度 寝屋川市国民健康保険特別会計補正予算（第 3 号）

平成 26 年度寝屋川市の国民健康保険特別会計の補正予算（第 3 号）は、次に定めるところによる。

（歳入歳出予算の補正）

第 1 条 歳入歳出予算の総額に歳入歳出それぞれ 417,606 千円を追加し、歳入歳出それぞれ 30,034,263 千円とする。

2 歳入歳出予算の補正の款項の区分及び当該区分ごとの金額並びに補正後の歳入歳出予算の金額は、「第 1 表 歳入歳出予算補正」による。

平成 27 年 3 月 2 日提出

寝屋川市長 馬 場 好 弘

第1表 歳入歳出予算補正

歳入

款	項	補正前の額	補正額	計
		千円	千円	千円
5 国庫支出金		6,964,627	74,337	7,038,964
	1 国庫負担金	5,133,265	60,995	5,194,260
	2 国庫補助金	1,831,362	13,342	1,844,704
8 府支出金		1,605,773	15,248	1,621,021
	2 府補助金	1,386,494	15,248	1,401,742
12 諸収入		48,418	275,952	324,370
	3 雑入	47,378	275,952	323,330
13 繰越金		18,312	52,069	70,381
	1 繰越金	18,312	52,069	70,381
歳入合計		29,616,657	417,606	30,034,263



歳 出

款	項	補正前の額	補 正 額	計
2 保険給付費		千円 20,148,062	千円 190,611	千円 20,338,673
	1 療養諸費	17,743,198	190,611	17,933,809
10 諸支出金		31,672	226,995	258,667
	1 償還金及び還付加算金	31,672	226,995	258,667
歳 出	合 計	29,616,657	417,606	30,034,263

歳入歳出補正予算事項別明細書

1 歳 入

5 款 国庫支出金

1 項 国庫負担金

目	補正前の額	補 正 額	計
	千円	千円	千円
1 療養給付費負担金	4,913,986	60,995	4,974,981
計	5,133,265	60,995	5,194,260

2 項 国庫補助金

1 財政調整交付金	1,831,362	13,342	1,844,704
計	1,831,362	13,342	1,844,704

8 款 府支出金

2 項 府補助金

2 財政調整交付金	1,355,081	15,248	1,370,329
計	1,386,494	15,248	1,401,742

1 2 款 諸収入

3 項 雑入

5 雑 入	2,010	275,952	277,962
計	47,378	275,952	323,330

節		説明	
区分	金額		
	千円		千円
現年度分	60,995	現年度分 (補助基本額) 190,611千円 (補助率) 32%	60,995

財政調整交付金	13,342	普通調整交付金 (補助基本額) 13,342千円 (補助率) 10/10	13,342

財政調整交付金	15,248	普通調整交付金 (補助基本額) 190,611千円 (補助率) 6%	11,436
		特別調整交付金 (補助基本額) 3,812千円 (補助率) 定額補助	3,812

雑入	275,952	雑入	275,952

13款 繰越金  
1項 繰越金

目	補正前の額	補正額	計
	千円	千円	千円
1 繰越金	18,312	52,069	70,381
計	18,312	52,069	70,381

節		説明	
区分	金額		
繰越金	千円 52,069	繰越金	千円 52,069

2 歳 出

2 款 保険給付費

1 項 療養諸費

目	補正前の額	補 正 額	計	補 正 額 の 財 源 内 訳			
				特 定 財 源			一般財源
				国府支出金	地 方 債	そ の 他	
1 一般被保険者療養給付費	千円 16,438,388	千円 190,611	千円 16,628,999	千円 89,585 国庫支出金 74,337 府支出金 15,248	千円 -	千円 -	千円 101,026
計	17,743,198	190,611	17,933,809	89,585	-	-	101,026

1 0 款 諸支出金

1 項 償還金及び還付加算金

3 償還金	18,322	226,995	245,317	-	-	-	226,995
-------	--------	---------	---------	---	---	---	---------

節・説明		事業概要	千円
区分	金額		
19 負担金、補助及び交付金	千円 190,611	[健全な財政運営]	
負担金	190,611	1. 国民健康保険給付業務に要する経費 一般被保険者療養給付費の追加補正	190,611

23 償還金、利子及び割引料	226,995	[健全な財政運営]	
償還金	226,995	1. 国民健康保険事業内部管理業務に要する経費 (1) 療養給付費国庫負担金償還金	226,995
		(内訳)	218,187
		・平成25年度	
		収入済額	4,641,505,451円
		実績額	4,427,891,234円
		差引償還額	213,614,217円
		・平成24年度	
		修正前実績額	4,289,581,724円
		修正後実績額	4,289,028,552円
		差引償還額	553,172円
		・平成23年度	
		修正前実績額	4,798,025,406円
		修正後実績額	4,796,526,816円
		差引償還額	1,498,590円
		・平成22年度	
		修正前実績額	4,598,704,156円
		修正後実績額	4,597,311,610円
		差引償還額	1,392,546円

目	補正前の額	補正額	計	補正額の財源内訳			
				特定財源			一般財源
				国府支出金	地方債	その他	
千円	千円	千円	千円	千円	千円	千円	



節 説 明		事 業 概 要	
区 分	金 額		
	千円		千円
		・平成20年度	
		修正前実績額	4,679,510,408円
		修正後実績額	4,678,382,810円
		差引償還額	1,127,598円
		(2) 財政調整国庫交付金償還金	7,764
		(内訳)	
		・平成25年度	
		収入済額	1,958,603,000円
		実績額	1,958,419,000円
		差引償還額	184,000円
		・平成24年度	
		修正前実績額	1,840,037,000円
		修正後実績額	1,834,697,000円
		差引償還額	5,340,000円
		・平成23年度	
		修正前実績額	1,911,371,000円
		修正後実績額	1,910,632,000円
		差引償還額	739,000円
		・平成22年度	
		修正前実績額	1,988,541,000円
		修正後実績額	1,987,760,000円
		差引償還額	781,000円
		・平成21年度	
		修正前実績額	1,651,164,000円
		修正後実績額	1,650,444,000円
		差引償還額	720,000円
		(3) 財政調整府交付金償還金	1,044
		(内訳)	
		・平成25年度	
		収入済額	1,755,040,000円
		実績額	1,754,990,000円
		差引償還額	50,000円
		・平成24年度	
		修正前実績額	1,656,992,000円
		修正後実績額	1,656,822,000円
		差引償還額	170,000円

目	補正前の額	補正額	計	補正額の財源内訳			
				特定財源			一般財源
				国府支出金	地方債	その他	
千円	千円	千円	千円	千円	千円	千円	
計	31,672	226,995	258,667	-	-	-	226,995

節 説 明		事 業 概 要	
区 分	金 額		
	千円		千円
		<ul style="list-style-type: none"> <li>・平成23年度</li> <li style="padding-left: 20px;">修正前実績額            1,100,005,000円</li> <li style="padding-left: 20px;">修正後実績額            1,099,747,000円</li> <li style="padding-left: 20px;">差引償還額                258,000円</li> <li>・平成22年度</li> <li style="padding-left: 20px;">修正前実績額            1,112,707,000円</li> <li style="padding-left: 20px;">修正後実績額            1,112,425,000円</li> <li style="padding-left: 20px;">差引償還額                282,000円</li> <li>・平成21年度</li> <li style="padding-left: 20px;">修正前実績額            1,190,463,000円</li> <li style="padding-left: 20px;">修正後実績額            1,190,179,000円</li> <li style="padding-left: 20px;">差引償還額                284,000円</li> </ul>	

## 平成 26 年度 寝屋川市介護保険特別会計補正予算（第 3 号）

平成 26 年度寝屋川市の介護保険特別会計の補正予算（第 3 号）は、次に定めるところによる。

（歳入歳出予算の補正）

- 第 1 条 歳入歳出予算の総額に歳入歳出それぞれ 9,950 千円を追加し、歳入歳出それぞれ 17,278,654 千円とする。
- 2 歳入歳出予算の補正の款項の区分及び当該区分ごとの金額並びに補正後の歳入歳出予算の金額は、「第 1 表 歳入歳出予算補正」による。

平成 27 年 3 月 2 日提出

寝屋川市長 馬 場 好 弘

第1表 歳入歳出予算補正

歳入

款	項	補正前の額	補正額	計
3 国庫支出金		千円 3,636,020	千円 3,879	千円 3,639,899
	2 国庫補助金	606,772	3,879	610,651
7 繰入金		3,073,762	6,071	3,079,833
	1 一般会計繰入金	2,512,551	6,071	2,518,622
歳入合計		17,268,704	9,950	17,278,654

歳出

款	項	補正前の額	補正額	計
1 総務費		千円 376,975	千円 9,950	千円 386,925
	1 総務管理費	232,024	9,950	241,974
歳出合計		17,268,704	9,950	17,278,654

歳入歳出補正予算事項別明細書

1 歳 入

3 款 国庫支出金

2 項 国庫補助金

目	補正前の額	補 正 額	計
	千円	千円	千円
3 事務費補助金	0	3,879	3,879
計	606,772	3,879	610,651

7 款 繰入金

1 項 一般会計繰入金

5 その他一般会計繰入金	215,307	6,071	221,378
計	2,512,551	6,071	2,518,622

2 歳 出

1 款 総務費

1 項 総務管理費

目	補正前の額	補 正 額	計	補 正 額 の 財 源 内 訳			
				特 定 財 源			一般財源
				国府支出金	地 方 債	そ の 他	
	千円	千円	千円	千円	千円	千円	千円
1 一般管理費	232,024	9,950	241,974	3,879	-	-	6,071
				国庫支出金			
計	232,024	9,950	241,974	3,879	-	-	6,071

節		説明	千円
区分	金額		
事務費補助金	千円 3,879	事務補助 (補助基本額) 7,758千円 (補助率) 1/2	千円 3,879

その他一般会計繰入金	6,071	その他一般会計繰入金	6,071

節・説明		事業概要	千円
区分	金額		
13 委託料	千円 9,950	[高齢者の社会参加と自立支援]	千円
委託料	9,950	1. 介護保険サービスの提供に要する経費 介護保険システム改修委託料	9,950

議案第 5 号

## 平成 26 年度 寝屋川市公共用地先行取得事業 特別会計補正予算（第 1 号）

平成 26 年度寝屋川市の公共用地先行取得事業特別会計の補正予算（第 1 号）は、次に定めるところによる。

（繰越明許費）

第 1 条 地方自治法第 213 条第 1 項の規定により、翌年度に繰り越して使用することができる経費は、「第 1 表 繰越明許費」による。

平成 27 年 3 月 2 日提出

寝屋川市長 馬 場 好 弘



第1表 線越明許費

款	項	事業名	金額
1 事業費	1 事業費	都市計画道路対馬江大利線整備事業	千円 28,469



## 平成 26 年度 寝屋川市水道事業会計補正予算 (第 2 号)

(総則)

第 1 条 平成 26 年度寝屋川市水道事業会計の補正予算 (第 2 号) は、次に定めるところによる。

(業務の予定量)

第 2 条 平成 26 年度寝屋川市水道事業会計予算 (以下「予算」という。) 第 2 条に定めた業務の予定量を次のとおり改める。

(補 正 前)

(補 正 後)

(4) 主な建設改良事業

施設等整備事業	事業費	1,646,454 千円	1,527,498 千円
---------	-----	--------------	--------------

(収益的収入及び支出)

第 3 条 予算第 3 条に定めた収益的支出の予定額を次のとおり補正する。

(科 目)	(既決予定額)	(補正予定額)	( 計 )
	支	出	
第 1 款 事業費	4,047,897 千円	23,986 千円	4,071,883 千円
第 2 項 営業外費用	246,413 千円	23,986 千円	270,399 千円

(資本的収入及び支出)

第 4 条 予算第 4 条本文かつこ書中 (資本的収入額が資本的支出額に対し不足する額 818,396 千円は建設改良積立金 500,000 千円、当年度分消費税及び地方消費税資本的収支調整額 125,171 千円、過年度分損益勘定留保資金 193,225 千円) を (資本的収入額が資本的支出額に対し不足する額 817,040 千円は建設改良積立金 500,000 千円、当年度分消費税及び地方消費税資本的収支調整額 116,360 千円、過年度分損益勘定留保資金 200,680 千円) に改め、資本的収入及び支出の予定額を次のとおり補正する。

(科 目)		(既決予定額)	(補正予定額)	( 計 )
		収 入		
第1款	資本的収入	1,403,060千円	△117,600千円	1,285,460千円
第1項	企業債	1,355,000千円	△117,600千円	1,237,400千円
		支 出		
第1款	資本的支出	2,221,456千円	△118,956千円	2,102,500千円
第1項	建設改良費	1,749,926千円	△118,956千円	1,630,970千円

(継続費)

第5条 継続費の総額及び年割額を次のとおり補正する。

款	項	事業名	補 正 前			補 正 後		
			総額 (千円)	年度	年割額 (千円)	総額 (千円)	年度	年割額 (千円)
1資本 的支出	1建設 改良費	楠根配 水場受 水池更 新工事	1,107,876	平成24年度	689,910	1,108,920	平成24年度	689,910
				平成25年度	36,590		平成25年度	36,590
				平成26年度	381,376		平成26年度	382,420

(企業債)

第6条 予算第5条に定めた起債の限度額を次のとおり改める。

	起債の目的	限度額	起債の方法	利率	償還の方法
補 正 前	施設等 整備事業	1,355,000千円	普通貸借 (証書借 入)又は証 券発行の 方法によ り政府そ の他から 起債する。	年 5.0% 以内	借入の日から30年以内(内 据置5年以内)に元利均等償 還、元金均等償還によって年 賦又は半年賦償還をする。た だし、借入先の融通条件があ る場合、その条件に従うこと ができる。また企業財政の都 合により償還期限及び据置 期間を短縮し、もしくは繰上 償還又は低利に借換えるこ とができる。
	合計	1,355,000千円			
補 正 後	起債の目的	限度額	起債の方法	利率	償還の方法
	施設等 整備事業	1,237,400千円	普通貸借 (証書借 入)又は証 券発行の 方法によ り政府そ の他から 起債する。	年 5.0% 以内	借入の日から30年以内(内 据置5年以内)に元利均等償 還、元金均等償還によって年 賦又は半年賦償還をする。た だし、借入先の融通条件があ る場合、その条件に従うこと ができる。また企業財政の都 合により償還期限及び据置 期間を短縮し、もしくは繰上 償還又は低利に借換えるこ とができる。
	合計	1,237,400千円			

平成27年3月2日提出

寝屋川市長 馬場好弘

継続費補正に関する調書

款	項	事業名	補 正 前									
			全 体 計 画				前々年度末までの支払義務発生額	前年度末までの支払義務発生(見込)額	当該年度支払義務発生予定額	当該年度末までの支払義務発生予定額	翌年度以降の支払義務発生予定額	継続費の総額に対する進捗率
			年度	年割額	左 の 財 源 内 訳							
					国 庫 補助金	企業債						
1 資本的支出	1 建設改良費	楠根配水池更新工事		千円	千円	千円	千円	千円	千円	千円	千円	%
			24	689,910	56,400	620,000	13,510	43,665	43,665	43,665	4.0	
			25	36,590			36,590		682,835	682,835	61.6	
			26	381,376	37,600	336,000	7,776		381,376	381,376	34.4	
		計	1,107,876	94,000	956,000	57,876	43,665	726,500	381,376	1,107,876	100.0	

補 正 後										
全 体 計 画					前々年度末までの支払義務発生額	前年度末までの支払義務発生(見込)額	当該年度支払義務発生予定額	当該年度末までの支払義務発生予定額	翌年度以降の支払義務発生予定額	継続費の総額に対する進捗率
年度	年割額	左の財源内訳								
		国庫補助金	企業債	損益勘定留保資金等						
	千円	千円	千円	千円	千円	千円	千円	千円	千円	%
24	689,910	56,400	620,000	13,510	43,665	43,665		43,665		4.0
25	36,590			36,590		641,507		641,507		57.8
26	382,420	37,600	336,000	8,820			423,748	423,748		38.2
計	1,108,920	94,000	956,000	58,920	43,665	685,172	423,748	1,108,920		100.0

平成26年度 寝屋川市水道事業会計補正予算明細書 (第2号)

[収益の支出]

(単位:千円)

款	項	目	既決予定額	補正予定額	計	各 目 明 細		
						節	金額	附 記
1.	事業費		4,047,897	23,986	4,071,883			
	2.	営業外費用	246,413	23,986	270,399			
		3.						
		消費税及び 地方消費税	14,819	23,986	38,805			
						1.		消費税及び 地方消費税 23,986
							23,986	既 決 14,819

[資本の収入]

(単位:千円)

款	項	目	既決予定額	補正予定額	計	各 目 明 細		
						節	金額	附 記
1.	資本的収入		1,403,060	△ 117,600	1,285,460			
	1.	企業債	1,355,000	△ 117,600	1,237,400			
		1.						
		企業債	1,355,000	△ 117,600	1,237,400			
						1.		施設等整備 事業債 △ 117,600
						企業債	△ 117,600	既 決 1,355,000

[資本の支出]

(単位:千円)

款	項	目	既決予定額	補正予定額	計	各 目 明 細		
						節	金額	附 記
1.	資本的支出		2,221,456	△ 118,956	2,102,500			
	1.	建設改良費	1,749,926	△ 118,956	1,630,970			
		2.						
		施設等整備費	1,646,454	△ 118,956	1,527,498			
						1.		工事請負費 1,044
						施設整備費	1,044	既 決 1,083,998
						2.		工事請負費 △ 120,000
						配水管 整備費	△ 120,000	既 決 562,456



## 平成 26 年度 寝屋川市下水道事業会計補正予算 (第 2 号)

(総則)

第 1 条 平成 26 年度寝屋川市下水道事業会計の補正予算 (第 2 号) は、次に定めるところによる。

(収益的収入及び支出)

第 2 条 平成 26 年度寝屋川市下水道事業会計予算 (以下「予算」という。) 第 3 条に定めた収益的支出の予定額を次のとおり補正する。

	(科 目)	(既決予定額)	(補正予定額)	( 計 )
	支		出	
第 1 款	下水道事業費	5,972,115 千円	12,676 千円	5,984,791 千円
第 1 項	営業費用	4,288,387 千円	12,676 千円	4,301,063 千円

(資本的収入及び支出)

第 3 条 予算第 4 条本文かつこ書中 (資本的収入額が資本的支出額に対し不足する額 2,029,296 千円は減債積立金 140,729 千円、当年度分消費税及び地方消費税資本的収支調整額 30,648 千円、当年度分損益勘定留保資金 1,857,919 千円) を (資本的収入額が資本的支出額に対し不足する額 2,029,296 千円は減債積立金 140,729 千円、当年度分消費税及び地方消費税資本的収支調整額 29,833 千円、当年度分損益勘定留保資金 1,858,734 千円) に改め、資本的収入及び支出の予定額を次のとおり補正する。

	(科 目)	(既決予定額)	(補正予定額)	( 計 )
	収		入	
第 1 款	資本的収入	2,434,572 千円	△21,000 千円	2,413,572 千円
第 1 項	企業債	1,888,400 千円	△11,000 千円	1,877,400 千円
第 2 項	補助金	16,000 千円	△10,000 千円	6,000 千円

支 出

第1款	資本的支出	4,463,868 千円	△21,000 千円	4,442,868 千円
第1項	建設改良費	475,428 千円	△21,000 千円	454,428 千円

(企業債)

第4条 予算第6条に定めた起債の限度額を次のとおり改める。

	起債の目的	限度額	起債の方法	利率	償還の方法
補 正 前	公共下水道事業	33,100 千円	普通貸借(証書借入)又は証券発行の方法により政府その他から起債する。	年 5.0% 以内	借入の日から30年以内(内据置5年以内)に元利均等償還、元金均等償還によって年賦又は半年賦償還をする。ただし、借入先の融通条件がある場合、その条件に従うことができる。また企業財政の都合により償還期限及び据置期間を短縮し、もしくは繰上償還又は低利に借換えることができる。
	合計	1,888,400 千円			
補 正 後	公共下水道事業	22,100 千円	普通貸借(証書借入)又は証券発行の方法により政府その他から起債する。	年 5.0% 以内	借入の日から30年以内(内据置5年以内)に元利均等償還、元金均等償還によって年賦又は半年賦償還をする。ただし、借入先の融通条件がある場合、その条件に従うことができる。また企業財政の都合により償還期限及び据置期間を短縮し、もしくは繰上償還又は低利に借換えることができる。
	合計	1,877,400 千円			

(議会の議決を経なければ流用することができない経費)

第5条 予算第8条に定めた経費の金額を次のとおり改める。

	(補正前)	(補正後)
(1) 職員給与費	127,348 千円	140,024 千円

平成 27 年 3 月 2 日提出

寝屋川市長 馬 場 好 弘

# 給 与 費 明 細 書

## 1. 総 括

区 分	職 員 数		給 与 費				法定福利費 (千円)	法定福利費 引当金 繰入額 (千円)	退職給付費 (千円)	合計 (千円)	
	特別職 (人)	一般職 (人)	給料 (千円)	手当 (千円)	賞与引当金 繰入額 (千円)	計 (千円)					
補 正 後	損益勘定支弁職員	-	(2) 9	40,269	24,115	5,300	69,684	12,703	958	21,755	105,100
	資本勘定支弁職員	-	(-) 4	17,065	11,974	-	29,039	5,885	-	-	34,924
	合 計	-	(2) 13	57,334	36,089	5,300	98,723	18,588	958	21,755	140,024
補 正 前	損益勘定支弁職員	-	(2) 9	40,269	24,115	5,300	69,684	12,703	958	9,079	92,424
	資本勘定支弁職員	-	(-) 4	17,065	11,974	-	29,039	5,885	-	-	34,924
	合 計	-	(2) 13	57,334	36,089	5,300	98,723	18,588	958	9,079	127,348
比 較	損益勘定支弁職員	-	(0) 0	0	0	0	0	0	0	12,676	12,676
	資本勘定支弁職員	-	(-) 0	0	0	-	0	0	-	-	0
	合 計	-	(0) 0	0	0	0	0	0	0	12,676	12,676

( )内は、再任用短時間勤務職員で外書き

手当は、児童手当を除く

手 当 の 内 訳	区 分	地域手当	扶養手当	管理職 手当	住居手当	期末手当	勤勉手当	通勤手当	管理職員 特別勤務 手当	時間外 勤務手当
		(千円)	(千円)	(千円)	(千円)	(千円)	(千円)	(千円)	(千円)	(千円)
	補 正 後	7,546	2,083	3,446	459	12,213	6,761	1,150	191	2,240
	補 正 前	7,546	2,083	3,446	459	12,213	6,761	1,150	191	2,240
	比 較	0	0	0	0	0	0	0	0	0

平成26年度 寝屋川市下水道事業会計補正予算明細書(第2号)

[収益の支出]

(単位:千円)

款	項	目	既決予定額	補正予定額	計	各 目 明 細		
						節	金額	附 記
1.			5,972,115	12,676	5,984,791			
	1.							
	下水道事業費							
		1.	4,288,387	12,676	4,301,063			
		6.						
		総 係 費	94,617	12,676	107,293			
						7.		退職給付費 12,676
						退職給付費	12,676	既 決 9,079

[資本の収入]

(単位:千円)

款	項	目	既決予定額	補正予定額	計	各 目 明 細		
						節	金額	附 記
1.			2,434,572	△ 21,000	2,413,572			
	1.							
	資本的収入							
		1.	1,888,400	△ 11,000	1,877,400			
		1.						
		企 業 債	1,888,400	△ 11,000	1,877,400			
						1.		公共下水道債 △ 11,000
						企 業 債	△ 11,000	既 決 33,100
	2.							
	補助金		16,000	△ 10,000	6,000			
		1.						
		補 助 金	16,000	△ 10,000	6,000			
						1.		国庫補助金 △ 10,000
						国庫補助金	△ 10,000	既 決 16,000

[資本の支出]

(単位:千円)

款	項	目	既決予定額	補正予定額	計	各 目 明 細		
						節	金額	附 記
1.			4,463,868	△ 21,000	4,442,868			
	1.							
	資本的支出							
		1.	475,428	△ 21,000	454,428			
		1.						
		事 務 費	76,198	△ 21,000	55,198			
						9.		委 託 料 △ 21,000
						委 託 料	△ 21,000	既 決 34,000