

1 任免及び職員数の状況

1. 任免の状況

(1) 採用

職員の採用に当たっては、競争試験と選考を実施しています。

令和4年度の採用職員数等は、次のとおりです。

① 競争試験による採用

令和3年度職員採用試験（前期）

（単位：人）

試験区分		申込者数	受験者数	採用者数 <small>（令和4年4月1日採用者数）</small>
事務系	大学卒	1,175	633	15
	短大・高専卒			
	障害者を対象	69	55	0
技術系	土木	26	15	2
	建築	23	10	1
福祉系	社会福祉士	67	47	2
保育士兼幼稚園教員		104	78	2
保健師		41	34	3
薬剤師又は獣医師		20	13	2
管理栄養士		118	79	1
合計		1,643	964	28

令和3年度職員採用試験（後期）

（単位：人）

試験区分		申込者数	受験者数	採用者数
事務系	大学卒	615	300	12
	短大・高専卒			
	高校卒			
	文化財	24	13	1
障害者を対象		35	27	1
技術系	土木	15	9	1
	建築	19	11	2
福祉系	社会福祉士	31	22	2
保育士兼幼稚園教員		50	31	4
保健師		20	12	2
獣医師		5	5	2
合計		814	430	27

令和4年度職員採用試験

(単位：人)

試験区分		申込者数	受験者数	採用者数 <small>(令和4年10月1日採用者数)</small>
事務系	大学卒	971	529	4
	短大・高専卒			
	障害者を対象	55	42	0
技術系	土木	31	21	1
	建築	19	9	0
福祉系	社会福祉士	49	32	0
保育士兼幼稚園教員		109	76	0
保健師		33	24	0
薬剤師又は獣医師		10	8	1
合 計		1,277	741	6

② 選考による採用（大阪府との人事交流等）

人数（人）
18

③ 再任用

職 種 等	人数（人）	
専門・技能職以外	フルタイム勤務	30
	短時間勤務	17
専門職	フルタイム勤務	2
	短時間勤務	10
技能職	フルタイム勤務	14
	短時間勤務	9
合 計	82	

(2) 退職

令和4年度に退職した職員数は、次のとおりです。

① 定年・自己都合等による退職

職 種	人数 (人)
専門・技能職以外	57
専門職	21
技能職	12
合 計	90

② その他の退職（大阪府への帰還等）

人数 (人)
16

③ 再任用の退職

職 種 等	人数 (人)	
専門・技能職以外	フルタイム勤務	3
	短時間勤務	7
専門職	フルタイム勤務	0
	短時間勤務	3
技能職	フルタイム勤務	0
	短時間勤務	4
合 計	17	

(3) 主な人事異動の状況

令和4年度に行った主な人事異動は、次のとおりです。

発 令 日	人数 (人)	備 考
令和4年4月1日	219	定期人事異動
令和4年8月1日	8	
令和4年10月1日	4	
合 計	231	

※ 人数には、昇任・昇格を含みます。

【参考】

専 門 職	保育士、保育士兼教員、児童指導員、教員、養護教員、司書、体育指導員、保健福祉指導員、医師、保健師、看護師、獣医師、薬剤師、歯科衛生士、管理栄養士、栄養士、理学療法士、作業療法士の職務を命ぜられている者
技 能 職	学校の用務、給食調理、施設の用務、自動車運転、清掃作業、衛生作業の職務を命ぜられている者

2. 職員数の状況

(1) 部門別職員数の状況と主な増減理由（△はマイナス、各年4月1日現在）

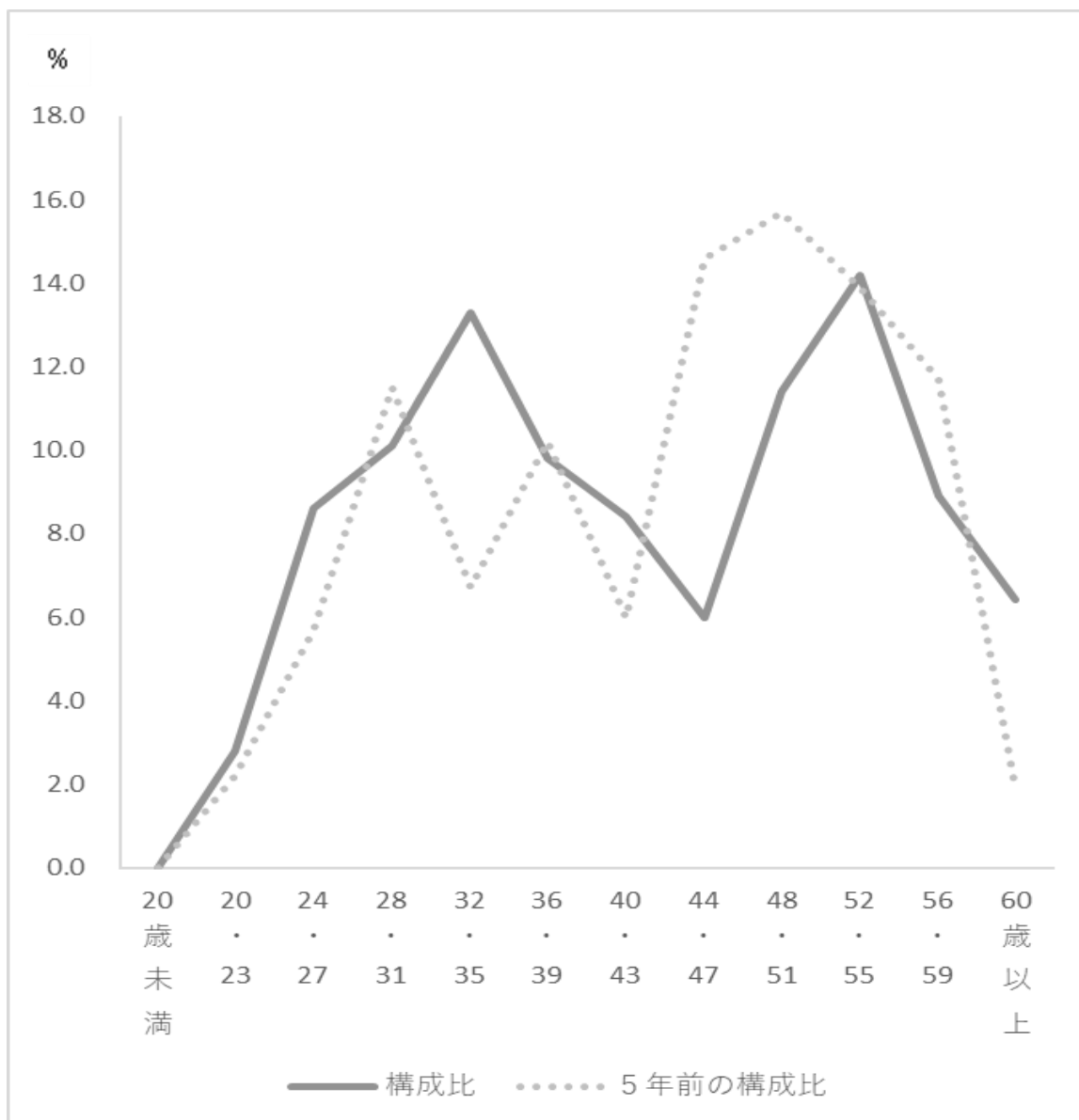
部門	区分	職員数（人）		対前年 増減数	主 な 増 減 理 由
		R 4	R 5		
普通 会 計 部 門	一般行政部門				
	議 会	9	9	0	
	総務・企画	256	254	△ 2	(減) 配置体制等の見直し
	税 務	47	46	△ 1	(減) 配置体制等の見直し
	民 生	314	304	△ 10	(減) 配置体制等の見直し
	衛 生	209	207	△ 2	(増) 配置体制等の見直し
	農林水産	6	6	0	
	商 工	9	9	0	
	土 木	120	118	0	(減) 配置体制等の見直し
	計	970	953	17	【参考:人口1万人当たり職員数 42.03人】
	特別行政部門				
	教 育	152	146	△ 6	(減) 配置体制等の見直し
	計	152	146	△ 3	【参考:人口1万人当たり職員数 6.44人】
	小 計	1,122	1,099	23	【参考:人口1万人当たり職員数 48.47人】
公営企業等会計部門					
	水 道	40	39	△ 1	(減) 配置体制等の見直し
	下 水 道	11	9	△ 2	(減) 配置体制等の見直し
	そ の 他	62	61	△ 1	(減) 配置体制等の見直し
	小 計	113	109	△ 4	
	合 計	1,235	1,208	△ 27	【参考:人口1万人当たり職員数 53.28人】
		[1,257]	[1,257]	[0]	

※ 職員数は、一般職に属する職員数です。休職者、派遣職員などを含み、会計年度任用職員、任期付短時間勤務職員及び短時間勤務の再任用職員を除いています。

※ []内は、条例定数の合計です。

※ 各部門の職員数は、総務省の定員管理調査の区分によるものであり、各部局等に配置されている職員数とは異なります。

(2) 年齢別職員構成（令和5年4月1日現在）



区分	20歳未満	20歳・23歳	24歳・27歳	28歳・31歳	32歳・35歳	36歳・39歳	40歳・43歳	44歳・47歳	48歳・51歳	52歳・55歳	56歳・59歳	60歳以上	計
職員数(人)	0	34	104	122	161	118	102	73	138	172	107	77	1,208

※ 職員数は、『地方公共団体定員管理調査』（総務省）の人数です。

(3) 職員数の推移

(単位：人・%)

年度 部門別	H30年	R1年	R2年	R3年	R4年	R5年	5年前との差(率)
一般行政	868	902	943	953	970	953	85 (9.8%)
教育	157	159	159	155	152	146	▲11 (▲7.0%)
普通会計計	1,025	1,061	1,102	1,108	1,122	1,099	74 (7.2%)
公営企業等 会計計	116	114	116	112	113	109	▲7 (▲6.0%)
総合計	1,141	1,175	1,218	1,220	1,235	1,208	67 (5.9%)

※ 職員数は、『地方公共団体定員管理調査』(総務省)の人数です。